

Jakob[®]
Rope Systems

Grüne Fassaden

jakob.com

Standorte:

Trubschachen, Schweiz



Saigon, Vietnam



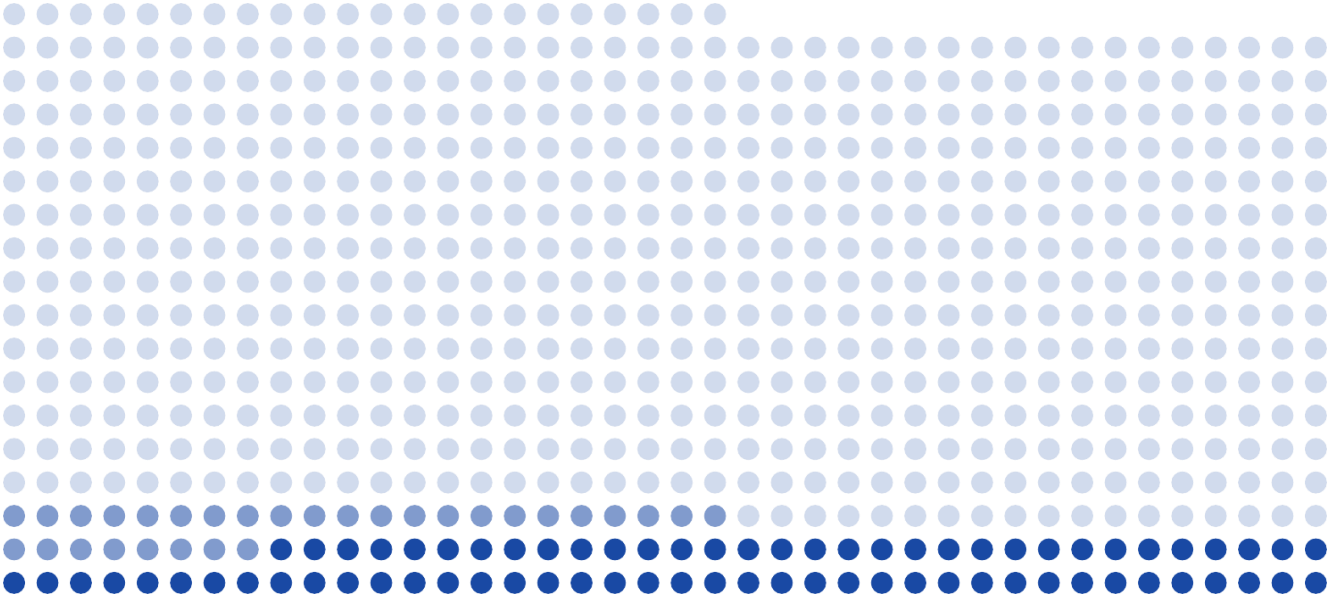
Standorte

50 Partner weltweit



Belegschaft

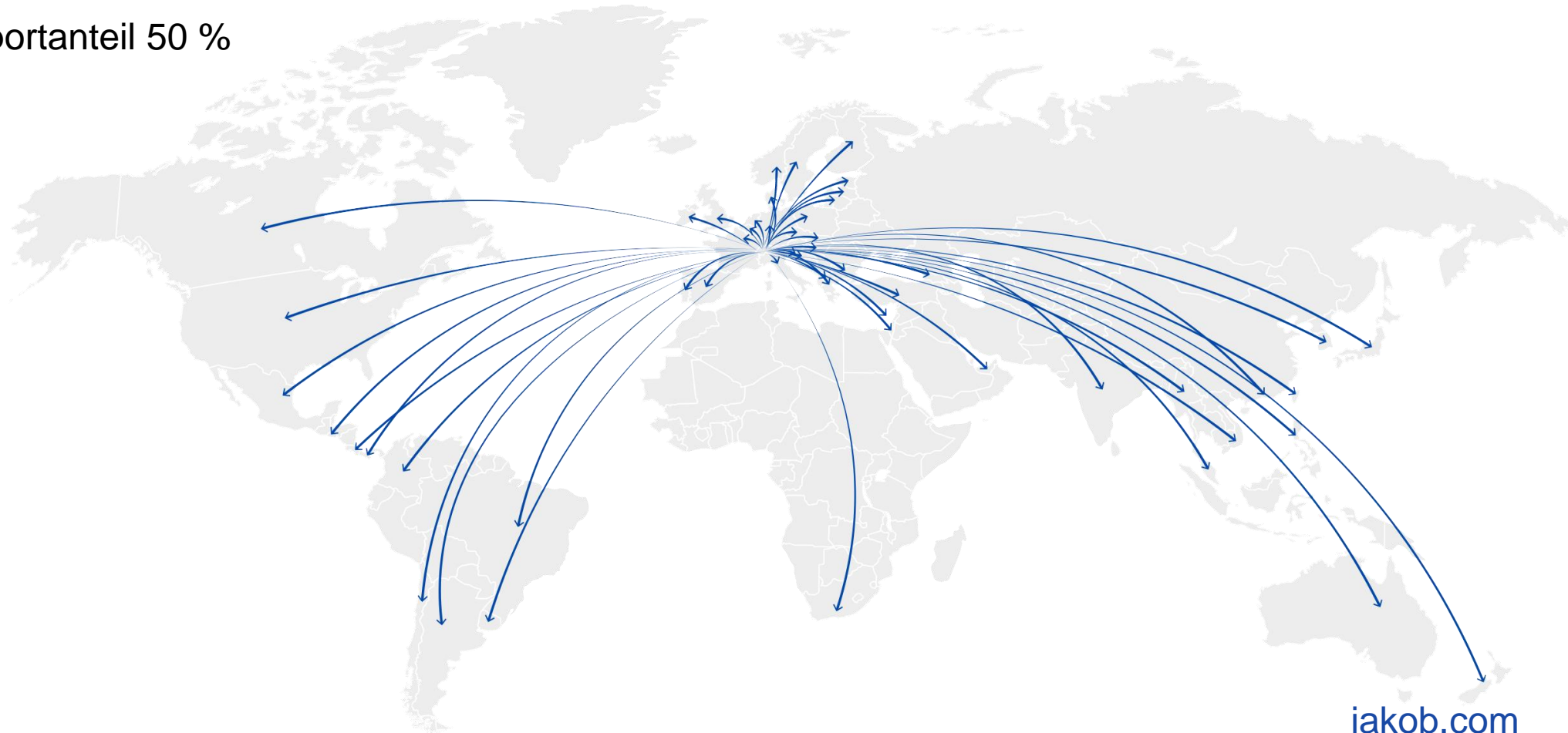
- 600 Personen
in Vietnam, Jakob Saigon Ltd
- 30 Personen
in D / F / Ö / USA
- 112 Personen
in Trubschachen
(inkl. Lernende)



Markt

Export in über 50 Länder

Exportanteil 50 %



Services



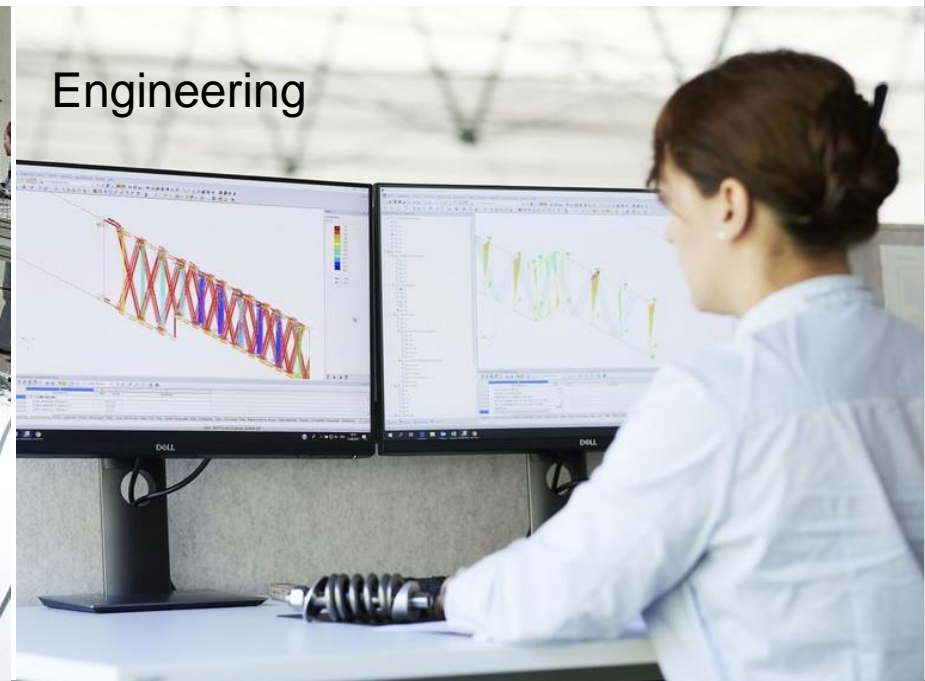
Planung



Installation



Produktion



Engineering



Warum?

Jakob Rope Systems begleitet seit 20 Jahren Projekte zur Begrünung von Städten und Gebäuden in der Schweiz und im Ausland.

Wir sind davon überzeugt, dass die Situation in Städten und der Klimawandel keine andere Wahl zulassen, als mehr Grün und damit mehr Qualität für Städte zu schaffen.

Grüne Fassaden

A vertical garden facade is shown, consisting of several horizontal metal trays stacked vertically. Each tray is filled with a variety of green plants, including ferns and some with bright red flowers. The trays are supported by a metal frame with diagonal cables. The background is a dark, corrugated metal wall.



One Central Park, Sydney (AUS)

Die wandgebundene Begrünung erreicht eine Weltrekordhöhe von 150 Metern. Studien im Windkanal stellten sicher, dass mehr als 2.500 Kletterpflanzen und Blattkletterer mit den örtlichen Wetterbedingungen zurechtkommen.



Residences en Marens, Nyon VD (CH)

Das Webnet-Drahtseilnetz mit organisch geformten Netzöffnungen lenkt die Pflanzen und bewahrt den Blick auf die Umgebung.



FLD Gewerbehause, Pfäffikon SZ (CH)

Für die Begrünung dieser Fassade wurde eine vorgehängte Rankstruktur aus Webnet entwickelt. Auf Höhe des ersten Stockwerks umläuft ein Beet das Gebäude und ermöglicht eine bodengebundene Begrünung.



Alpine Finanz, Glattbrugg (CH)

Sommergrüne Pflanzen gleichen den Klimawechsel aus: Schatten und Verdunstungskälte im Sommer – Licht und Sonnenwärme im Winter.

Die Betreiber sprechen von 35 % eingesparter Kühlenergie im Sommer.



Sihlcity Shopping Center, Zürich (CH)

Die 600-m²-Rankhilfe mit Jakob-Edelstahlseilen zeigt die Möglichkeiten der bodengebundenen Begrünung. Die stark schlingenden Wisterien erfordern gezielte Massnahmen zum Schutz der Kletterhilfen vor Überlastung.



ASI REISEN Headquarter, Natters (AUT)

Die Begrünung schafft ein Mikroklima, isoliert das Gebäude und verringert den Energiebedarf für die Klimatisierung. Im Winter lassen die wenigen Blätter wertvolles Sonnenlicht in das Büro. Einige immergrüne Pflanzen lassen auch in der kalten Jahreszeit einen Hauch von Grün erkennen.



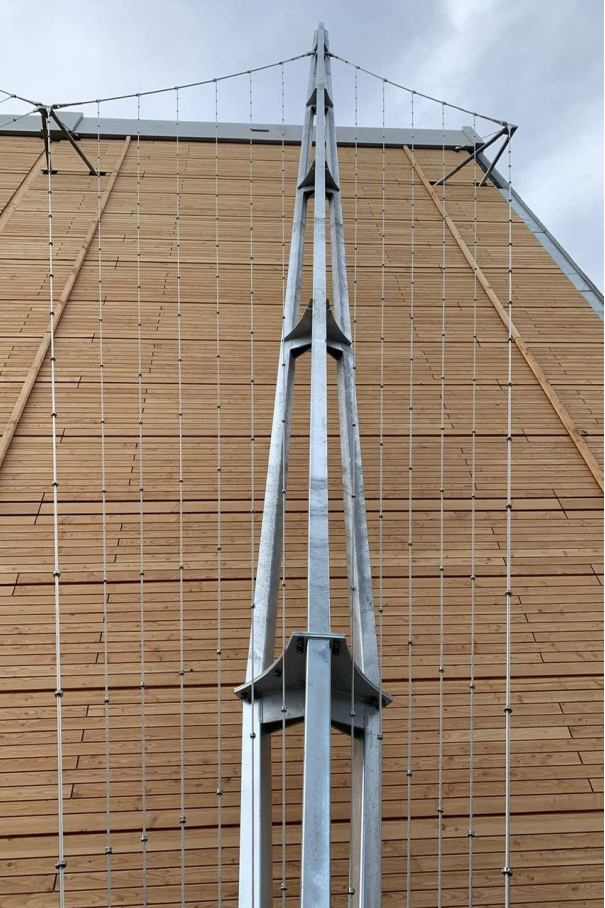
Stadthaus M1, Freiburg im Breisgau (DE)

Bei der Planung wurde auf Nachhaltigkeit und Ökologie gesetzt. Die Kletterpflanzen dienen als Sonnen- und Wärmeschutz. Wenn sie im Winter ihr Laub verlieren, kann Sonnenwärme im Gebäude genutzt werden.



Alma Hotel, Zürich (CH)

Eine Fassadenbegrünung mit integrierter Brandschutzlösung an einem denkmalgeschützten Jugendstilgebäude. Für das Hotel Alma in Zürich entwickelte unser Kunde Hydroplant AG diese besondere vertikale Begrünung mit GreenTrellis-System.



ewz Werkhof Herdern, Zürich (CH)

An aufragenden Stahlmasten fächern sich Edelstahlseile zu ausladenden Rankstrukturen auf. Mit der heranwachsenden Begrünung werden grüne Flächen die Holzfassade des Werkhofes zieren. 2023 mit Prix Acier geehrt.



Lüftungsbauwerke Gubristtunnel, Zürich (CH)

Die geometrisch markanten Baukörper wurden zur Begrünung mit Rankstrukturen aus Webnet und Edelstahlseilen ausgestattet. Die Flächen werden innerhalb von 2 – 3 Jahren voll begrünt sein.

A vertical garden wall featuring two levels of lush green plants, including ferns and grasses, growing behind a chain-link fence. The fence is supported by a metal frame with diagonal cables. The plants are contained within a dark-colored structure, possibly a planter or a wall-mounted system. The overall scene is brightly lit, suggesting an outdoor setting.

Jakob Saigon



Fassade Jakob Saigon (VN)

Die Vegetation der grünen Wände wächst aus Pflanzgefäßen, die sich über die gesamte Fassadenlänge der Gebäude erstrecken. Über sechs Kilometer diagonal verlaufende Edelstahlseile tragen bis zu neun Ebenen von Pflanzgefäßen.

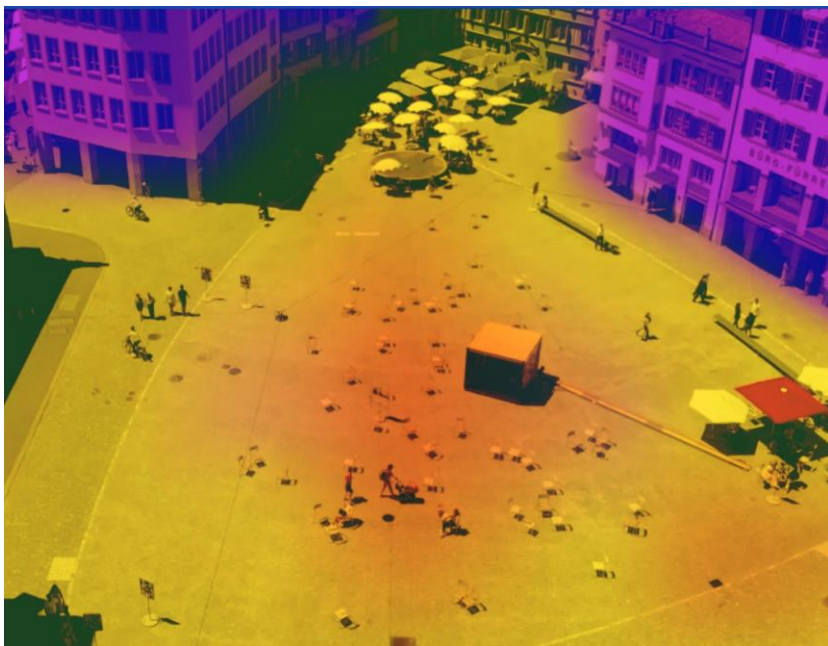




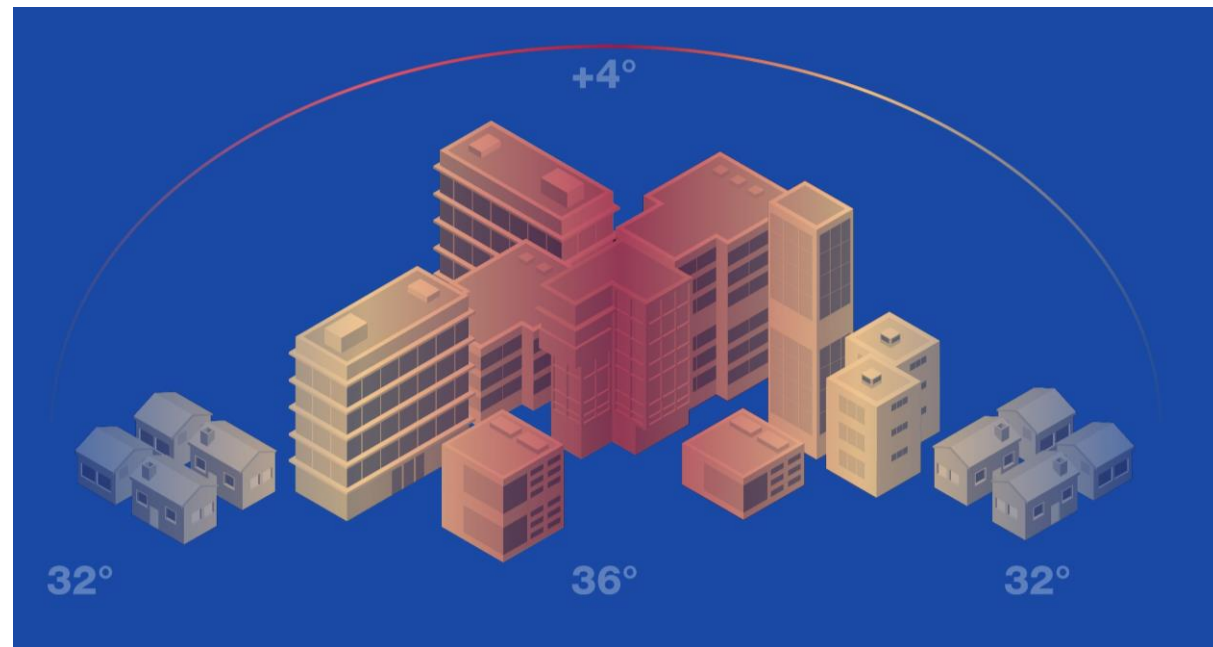
Grüne Räume



Problematik: Hitzeinseln



In vielen Städten existieren Plätze ohne Bäume und Schatten.

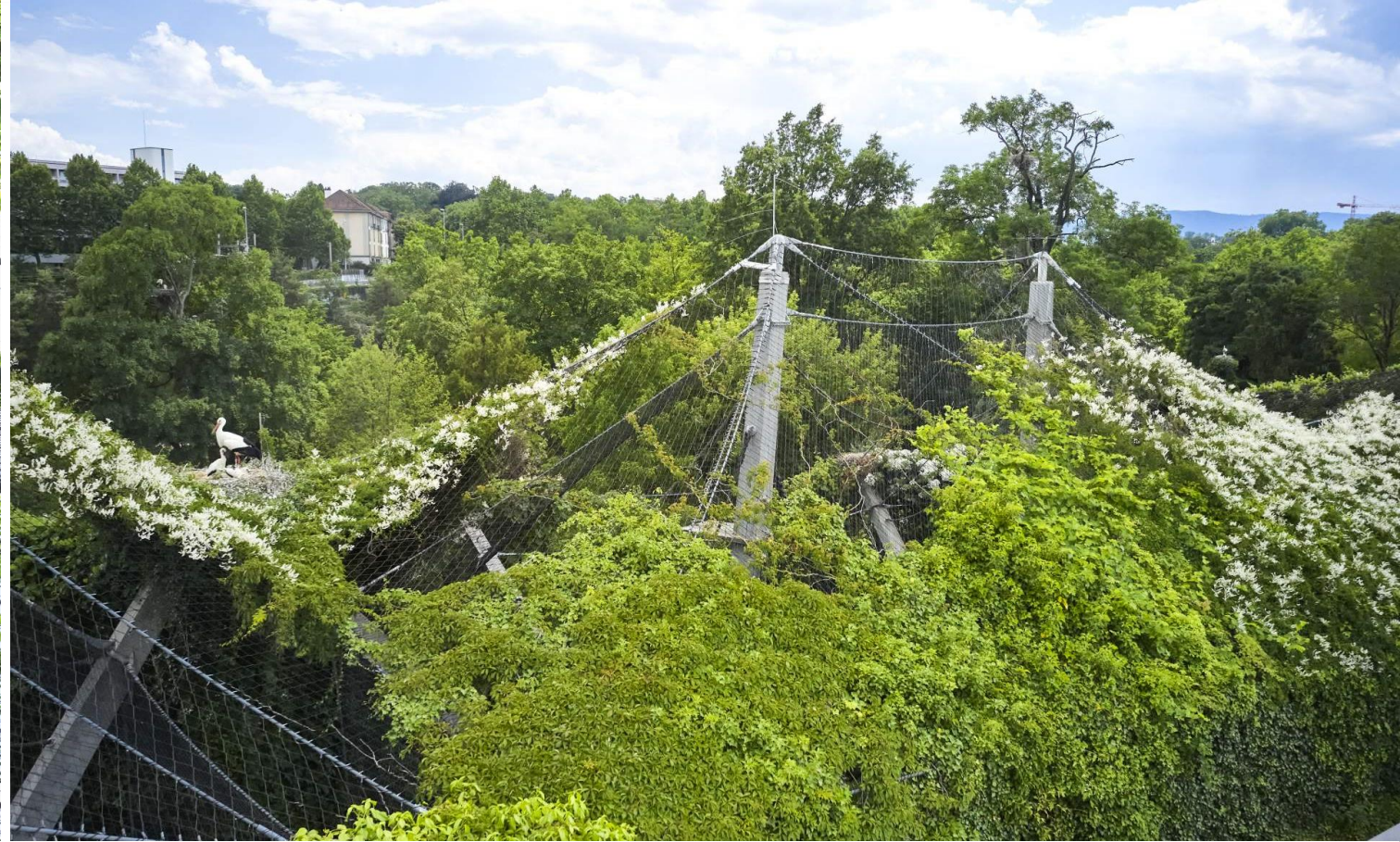


Der Hitzeinsel-Effekt führt dazu, dass Temperaturen in städtischen Gebieten höher sind als im Umland.

Problematik: Bäume pflanzen



Das Pflanzen von Bäumen ist vielerorts schwierig, da der Boden „besetzt“ ist.



Schattendach Affenhaus, Zoo Basel (CH)

Der Aussenbereich bietet für die Tiere wie auch für die Besucher neue Perspektiven dank der Topografie des Gartens mit seinen Teichen, Bäumen, Netzen, Seilen – kurz: mehr Bewegungsfläche für die Schimpansen, Orang-Utans und Gorillas.



MFO-Park, Zürich Oerlikon (CH)

Die mit Kletterpflanzen eingehüllte Stahlkonstruktion bildet einen einzigartigen Park, der mit dem PublicDesign-Preis sowie der Würdigung Deutscher Landschaftsarchitektur ausgezeichnet wurde.



Amtshausplatz, Solothurn (CH)
Studie und Konzept für die Begrünung des öffentlichen Platzes.



Amtshausplatz, Solothurn (CH)

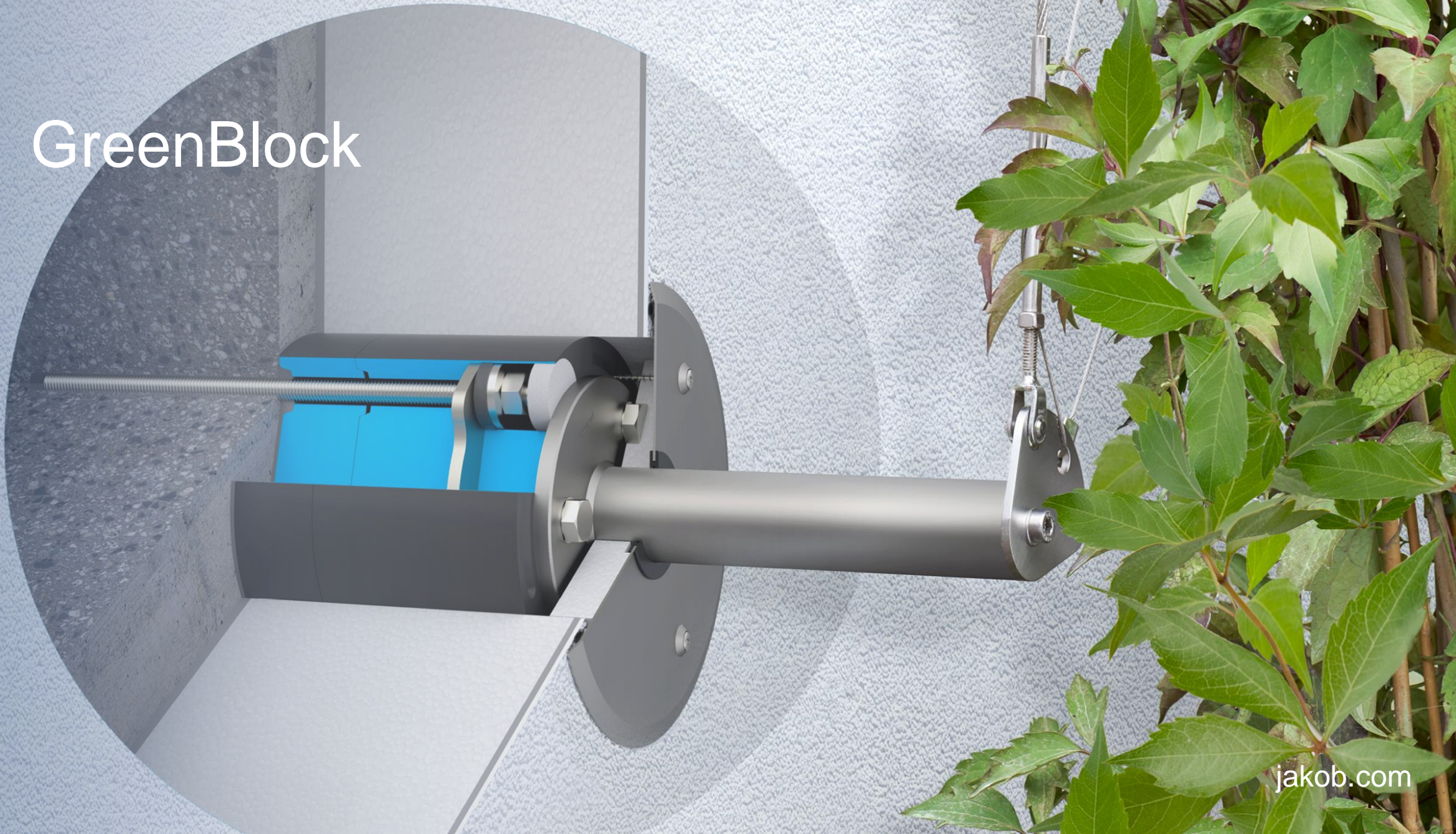
Das vom Boden abgehobene Dach schafft einen schattigen und kühlen Ort. Die grünen Blätter bewirken durch ihre Verdunstung eine Temperatursenkung von 3 bis 4 Grad. Das Ergebnis ist eine natürliche Erfrischung mit einer naturnahen Atmosphäre.



Projekt Brissago

Die grünen Inseln für den öffentlichen Raum laden zum Verweilen ein. Die flache Webnet-Struktur mit Kletterpflanzen wirft einen kühlenden Schatten auf die darunter liegenden Sitzplätze. Die einfache Handhabung macht die Grüninseln mobil, so dass sie überall dort eingesetzt werden können, wo sie gebraucht werden.

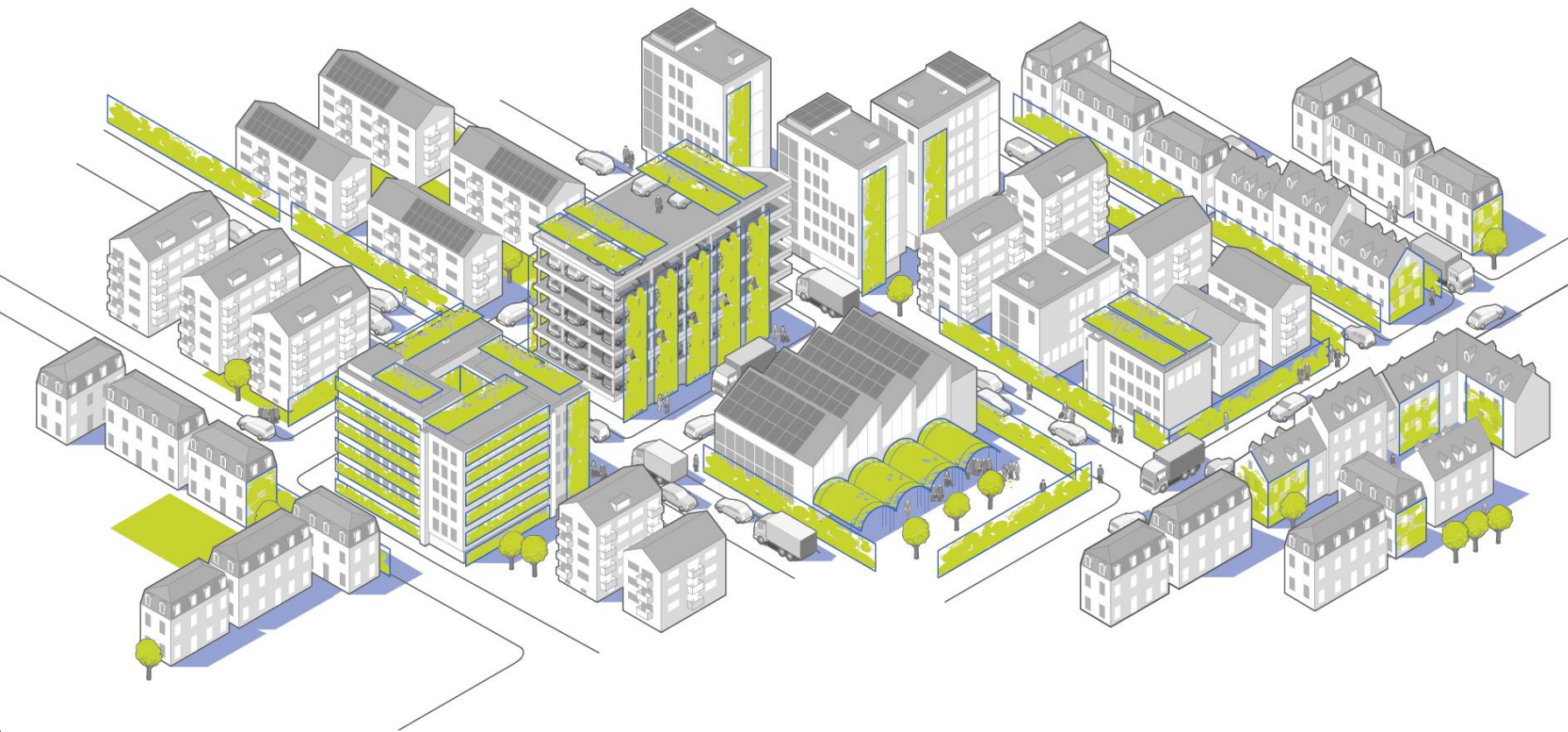
GreenBlock





Ausgangslage

- Nachträgliche Begrünung von WDVS-Fassaden
- Keine Lösung, die hohe Lasten abträgt
- Montage in einem Durchgang: Öffnung Fassade, Installation, Abdichtung

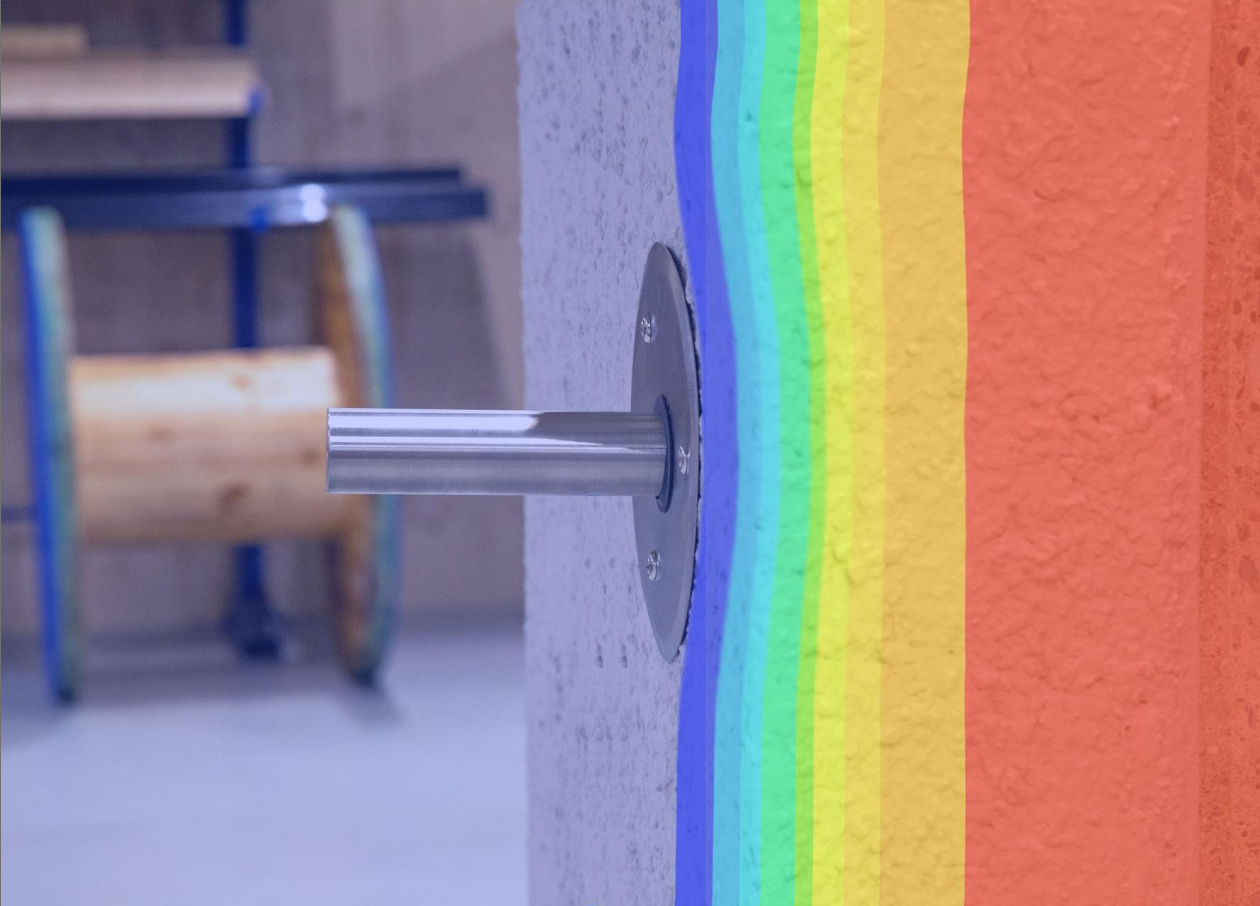


Webnet als
Rankgerüst



Ausgangslage

- Abtragung grösserer Punktlasten an gedämmten Fassaden
- Vorgängige oder nachträgliche Montage auf WDVS-Fassaden



GreenBlock

- Thermisch getrennte Konsole ohne bauphysikalische Störung
- Optimale bautechnische Lösung durch thermisch getrennten Aufbau und Abdeckblech

LivingRope



Folgen Sie uns



jakob.com

